



บันทึกข้อความ

ส่วนราชการ งานพัฒนาชุมชน สำนักปลัด องค์การบริหารส่วนตำบลม่วงค่อม โทร.๐ ๓๖๖๘ ๙๗๕๗ ต่อ ๒
ที่ สบ ๗๙๙๐๑/ วันที่ ๑ สิงหาคม ๒๕๖๕

เรื่อง ขอส่งรายงานผลโครงการค้ำหามะเร็งปากมดลูกและมะเร็งเต้านม ประจำปีงบประมาณ ๒๕๖๕

เรียน ประธานกรรมการกองทุนหลักประกันสุขภาพ อบต.ม่วงค่อม

ตามที่คณะกรรมการกองทุนหลักประกันสุขภาพ องค์การบริหารส่วนตำบลม่วงค่อม ได้อนุมัติแผนงาน/โครงการ ค้ำหามะเร็งปากมดลูกและมะเร็งเต้านม ประจำปีงบประมาณ ๒๕๖๕ นั้น

สำนักปลัด องค์การบริหารส่วนตำบลม่วงค่อม ขอรายงานผลโครงการค้ำหามะเร็งปากมดลูกและมะเร็งเต้านม ประจำปีงบประมาณ ๒๕๖๕ ประจำปีงบประมาณ ๒๕๖๕ เป็นเงิน ๓๓,๐๐๐ บาท (สามหมื่นสามพันบาทถ้วน) รายละเอียดตามเอกสารแนบท้าย

จึงเรียนมาเพื่อโปรดพิจารณาอนุมัติ

(นางสาวศรีัญญา รัตนพุก)
ผู้ช่วยนักพัฒนาชุมชน

ทราบ

(ลงชื่อ)

(นางสาวลำภู ใจตรงดี)

ปลัดองค์การบริหารส่วนตำบลม่วงค่อม

(ลงชื่อ)

(นายนันท์วัฒน์ อินทร์สุข)

นายกองค์การบริหารส่วนตำบลม่วงค่อม

แบบเสนอโครงการกองทุนหลักประกันสุขภาพ ม่วงค่อม

เรื่อง ขอเสนอโครงการ คั่นหามะเร็งปากมดลูกและมะเร็งเต้านม

เรียน ประธานกรรมการกองทุนหลักประกันสุขภาพ ตำบลม่วงค่อม

ด้วย โรงพยาบาลส่งเสริมสุขภาพตำบลม่วงค่อม มีความประสงค์จะจัดทำโครงการ คั่นหามะเร็งปากมดลูกและมะเร็งเต้านม ในปีงบประมาณ 2565 โดยขอรับการสนับสนุนงบประมาณจากกองทุนหลักประกันสุขภาพ ตำบลม่วงค่อม เป็นเงิน 33,000 บาท โดยมีรายละเอียด ดังนี้

ส่วนที่ 1 : รายละเอียดแผนงาน/โครงการ/กิจกรรม (สำหรับผู้เสนอฯ ลงรายละเอียด)

1. วัตถุประสงค์

1. เพื่อให้สตรีอายุ 30-60 ปีได้รับการตรวจมะเร็งปากมดลูก
2. เพื่อให้สตรีอายุ 30-70 ปีได้รับการตรวจมะเร็งเต้านม
3. เพื่อให้สตรีที่ตรวจพบความผิดปกติได้รับการส่งต่อและรักษาตั้งแต่ระยะเริ่มแรก

2. วิธีดำเนินการ

1. จัดทำโครงการเพื่อขออนุมัติและสนับสนุนงบประมาณกองทุนตำบลม่วงค่อม
2. จัดทำทะเบียนกลุ่มเป้าหมายสตรีที่มีอายุ 30-70 ปี เพื่อใช้ในการณรงค์การตรวจมะเร็งปากมดลูกและการตรวจเต้านม
3. ประชาสัมพันธ์โครงการเพื่อให้ประชาชนกลุ่มเป้าหมายรับทราบ
 - 3.1 เสียงตามสายประจำหมู่บ้าน
 - 3.2 การ์ดเชิญกลุ่มเป้าหมายเข้าร่วมรณรงค์การตรวจมะเร็งปากมดลูก
4. จัดอบรมความรู้ให้แก่สตรีกลุ่มเป้าหมายในเรื่องโรคมะเร็งปากมดลูก โรคมะเร็งเต้านมและการตรวจเต้านมด้วยตัวเองอย่างถูกต้อง
5. ตรวจหาเซลล์มะเร็ง (pap smear) ให้แก่สตรีกลุ่มเป้าหมาย
6. จัดระบบเวชระเบียนในการลงโปรแกรม Cxs2010 และโปรแกรม VPM
7. จัดระบบบริการส่งต่อแก่ผู้ป่วยที่มีปัญหาและมีความผิดปกติจากผลการตรวจมะเร็งปากมดลูกและมะเร็งเต้านม
8. ติดตามเยี่ยมผู้ป่วยที่ได้รับการวินิจฉัยว่าเป็นมะเร็งปากมดลูกและมะเร็งเต้านมต่อเนื่องที่บ้าน
9. สรุปผลการประเมินโครงการ

3. กลุ่มเป้าหมาย 220 คน

4. ระยะเวลาดำเนินการ

ระหว่างเดือน พฤศจิกายน 2564 ถึง สิงหาคม 2565

5. สถานที่ดำเนินการ

โรงพยาบาลส่งเสริมสุขภาพตำบลม่วงค่อม

6. งบประมาณ

จากงบประมาณกองทุนหลักประกันสุขภาพ ตำบลม่วงค่อม จำนวน 33,000 บาท รายละเอียด ดังนี้

- 6.1 ค่าใช้จ่ายอบรมสตรี 30-70 ปี เป็นเงิน 22,000 บาท
- ค่าอาหารกลางวัน จำนวน 1 มื้อๆ ละ 50 บาท จำนวน 220 คน เป็นเงิน 11,000 บาท
 - ค่าอาหารว่างและเครื่องดื่ม จำนวน 2 มื้อๆ ละ 25 บาท จำนวน 220 คน เป็นเงิน 11,000 บาท
- 6.2 ป้ายประชาสัมพันธ์ (Roll Up) เป็นเงิน 11,000 บาท
- รวมทั้งสิ้น 33,000 บาท (สามหมื่นสามพันบาทถ้วน)

หมายเหตุ งบประมาณถ้วนเฉลี่ยได้ทุกรายการ

7. ผลที่คาดว่าจะได้รับ

1. สตรีกลุ่มเป้าหมาย มีการรับรู้โอกาสเสี่ยงและความรุนแรงของโรคมะเร็งปากมดลูกและมะเร็งเต้านมมากขึ้น
2. สตรีกลุ่มเป้าหมาย มีการรับรู้ถึงผลดีของการตรวจมะเร็งปากมดลูกและมะเร็งเต้านมและมารับการตรวจเพิ่มมากขึ้น
3. ชุมชนมีการตื่นตัวในเรื่องการป้องกัน ตรวจรักษา โรคมะเร็งปากมดลูกมากขึ้น

8. สรุปแผนงาน/โครงการ/กิจกรรม

(ผู้เสนอฯ ลงรายละเอียดเพื่อให้เจ้าหน้าที่ อปท. บันทึกข้อมูลลงโปรแกรมกองทุนฯ เมื่อได้รับอนุมัติแล้ว โดยสามารถลงรายการได้มากกว่า 1 รายการ สำหรับใช้ในการจำแนกประเภทเท่านั้น)

8.1 หน่วยงาน/องค์กร/กลุ่มประชาชน ที่รับผิดชอบโครงการ (ตามประกาศฯ พ.ศ. 2561 ข้อ 10)

ชื่อหน่วยงาน/องค์กร/กลุ่มประชาชน โรงพยาบาลส่งเสริมสุขภาพตำบลม่วงค่อม

- 1. หน่วยบริการหรือสถานบริการสาธารณสุข เช่น รพ.สต. [ข้อ 10(1)]
- 2. หน่วยงานสาธารณสุข เช่น อปท. [ข้อ 10(1)]
- 3. หน่วยงานสาธารณสุขอื่นของรัฐ เช่น สสอ. [ข้อ 10(1)]
- 4. หน่วยงานอื่นๆ ที่ไม่ใช่หน่วยงานสาธารณสุข เช่น โรงเรียน [ข้อ 10(2)]
- 5. กลุ่มกรหรือกลุ่มประชาชน [ข้อ 10(2)]
- 6. ศูนย์ฯหรือหน่วยงานที่รับผิดชอบศูนย์ฯ [ข้อ 10(3)]
- 7. องค์กรปกครองส่วนท้องถิ่น (อปท.) [ข้อ 10(4)]

8.2 ประเภทการสนับสนุน (ตามประกาศฯ พ.ศ. 2561 ข้อ 10)

- 1 สนับสนุนและส่งเสริมการจัดบริการสาธารณสุขของหน่วยบริการ สถานบริการ หน่วยงานสาธารณสุข [ข้อ 10(1)]
- 2. สนับสนุนและส่งเสริมการจัดกระบวนการหรือกิจกรรมสร้างเสริมสุขภาพ และการป้องกันโรคขององค์กรหรือกลุ่มประชาชน [ข้อ 10(2)]
- 3. สนับสนุนและส่งเสริมการจัดบริการสาธารณสุขของศูนย์ฯ หรือหน่วยงานที่รับผิดชอบศูนย์ฯ (เด็กเล็ก/ผู้สูงอายุ/คนพิการ) [ข้อ 10(3)]

- 4. สนับสนุนการบริหารหรือพัฒนากองทุนฯ [ข้อ 10(4)]
- 5. สนับสนุนและส่งเสริมกิจกรรมกรณีเกิดโรคระบาดหรือภัยพิบัติ [ข้อ 10(5)]

8.3 กลุ่มเป้าหมายหลัก

- 1. กลุ่มหญิงตั้งครรภ์และหญิงหลังคลอด จำนวน.....คน
- 2. กลุ่มเด็กเล็กและเด็กก่อนวัยเรียน จำนวน.....คน
- 3. กลุ่มเด็กวัยเรียนและเยาวชน จำนวน.....คน
- 4. กลุ่มวัยทำงาน จำนวน.....คน
- 5. กลุ่มผู้สูงอายุ จำนวน.....คน
- 6. กลุ่มผู้ป่วยโรคเรื้อรัง จำนวน.....คน
- 7. กลุ่มคนพิการและทุพพลภาพ จำนวน.....คน
- 8. กลุ่มประชาชนทั่วไปที่มีภาวะเสี่ยง จำนวน...220...คน
- 9. สำหรับการบริหารหรือพัฒนากองทุนฯ จำนวน.....คน
- 10. กลุ่มอื่นๆ (ระบุ)..... จำนวน.....คน

8.4 กิจกรรมหลักตามกลุ่มเป้าหมายหลัก

8.4.1 กลุ่มหญิงตั้งครรภ์และหญิงหลังคลอด

- 1. การสำรวจข้อมูลสุขภาพ การจัดทำทะเบียนและฐานข้อมูลสุขภาพ
- 2. การตรวจคัดกรอง ประเมินภาวะสุขภาพ และการค้นหาผู้มีภาวะเสี่ยง
- 3. การเยี่ยมติดตามดูแลสุขภาพก่อนคลอดและหลังคลอด
- 4. การรณรงค์/ประชาสัมพันธ์/ฝึกอบรม/ให้ความรู้
- 5. การส่งเสริมการเลี้ยงลูกด้วยนมแม่
- 6. การคัดกรองและดูแลรักษาแม่เรื้อรังปากมดลูกและมะเร็งเต้านม
- 7. การส่งเสริมสุขภาพช่องปาก
- 8. อื่นๆ (ระบุ).....

8.4.2 กลุ่มเด็กเล็กและเด็กก่อนวัยเรียน

- 1. การสำรวจข้อมูลสุขภาพ การจัดทำทะเบียนและฐานข้อมูลสุขภาพ
- 2. การตรวจคัดกรอง ประเมินภาวะสุขภาพ และการค้นหาผู้มีภาวะเสี่ยง
- 3. การเยี่ยมติดตามดูแลสุขภาพ
- 4. การรณรงค์/ประชาสัมพันธ์/ฝึกอบรม/ให้ความรู้
- 5. การส่งเสริมพัฒนาการตามวัย/กระบวนการเรียนรู้/ความฉลาดทางปัญญาและอารมณ์
- 6. การส่งเสริมการได้รับวัคซีนป้องกันโรคตามวัย
- 7. การส่งเสริมสุขภาพช่องปาก
- 8. อื่นๆ (ระบุ)

8.4.3 กลุ่มเด็กวัยเรียนและเยาวชน

- 1. การสำรวจข้อมูลสุขภาพ การจัดทำทะเบียนและฐานข้อมูลสุขภาพ
- 2. การตรวจคัดกรอง ประเมินภาวะสุขภาพ และการค้นหาผู้มีภาวะเสี่ยง
- 3. การเยี่ยมติดตามดูแลสุขภาพ
- 4. การรณรงค์/ประชาสัมพันธ์/ฝึกอบรม/ให้ความรู้
- 5. การส่งเสริมพัฒนาการตามวัย/กระบวนการเรียนรู้/ความฉลาดทางปัญญาและอารมณ์
- 6. การส่งเสริมการได้รับวัคซีนป้องกันโรคตามวัย
- 7. การป้องกันและลดปัญหาด้านเพศสัมพันธ์/การตั้งครรภ์ไม่พร้อม
- 8. การป้องกันและลดปัญหาด้านสารเสพติด/ยาสูบ/เครื่องดื่มแอลกอฮอล์
- 9. อื่นๆ (ระบุ)

8.4.4 กลุ่มวัยทำงาน

- 1. การสำรวจข้อมูลสุขภาพ การจัดทำทะเบียนและฐานข้อมูลสุขภาพ
- 2. การตรวจคัดกรอง ประเมินภาวะสุขภาพ และการค้นหาผู้มีภาวะเสี่ยง
- 3. การเยี่ยมติดตามดูแลสุขภาพ
- 4. การรณรงค์/ประชาสัมพันธ์/ฝึกอบรม/ให้ความรู้
- 5. การส่งเสริมพฤติกรรมสุขภาพในกลุ่มวัยทำงานและการปรับเปลี่ยนสิ่งแวดล้อมในการทำงาน
- 6. การส่งเสริมการดูแลสุขภาพจิตแก่กลุ่มวัยทำงาน
- 7. การป้องกันและลดปัญหาด้านเพศสัมพันธ์/การตั้งครรภ์ไม่พร้อม
- 8. การป้องกันและลดปัญหาด้านสารเสพติด/ยาสูบ/เครื่องดื่มแอลกอฮอล์
- 9. อื่นๆ (ระบุ)

8.4.5 กลุ่มผู้สูงอายุ

- 1. การสำรวจข้อมูลสุขภาพ การจัดทำทะเบียนและฐานข้อมูลสุขภาพ
- 2. การตรวจคัดกรอง ประเมินภาวะสุขภาพ และการค้นหาผู้มีภาวะเสี่ยง
- 3. การเยี่ยมติดตามดูแลสุขภาพ
- 4. การรณรงค์/ประชาสัมพันธ์/ฝึกอบรม/ให้ความรู้
- 5. การส่งเสริมพัฒนาทักษะทางกายและใจ
- 6. การคัดกรองและดูแลผู้มีภาวะซึมเศร้า
- 7. การคัดกรองและดูแลผู้มีภาวะข้อเข่าเสื่อม
- 8. อื่นๆ (ระบุ)

8.4.6 กลุ่มผู้ป่วยโรคเรื้อรัง

- 1. การสำรวจข้อมูลสุขภาพ การจัดทำทะเบียนและฐานข้อมูลสุขภาพ
- 2. การตรวจคัดกรอง ประเมินภาวะสุขภาพ และการค้นหาผู้มีภาวะเสี่ยง
- 3. การเยี่ยมติดตามดูแลสุขภาพ
- 4. การรณรงค์/ประชาสัมพันธ์/ฝึกอบรม/ให้ความรู้
- 5. การคัดกรองและดูแลผู้ป่วยโรคเบาหวานและความดันโลหิตสูง
- 6. การคัดกรองและดูแลผู้ป่วยโรคหัวใจ
- 7. การคัดกรองและดูแลผู้ป่วยโรคหลอดเลือดสมอง
- 8. การคัดกรองและดูแลผู้ป่วยโรคมะเร็ง
- 9. อื่นๆ (ระบุ)

8.4.7 กลุ่มคนพิการและทุพพลภาพ

- 1. การสำรวจข้อมูลสุขภาพ การจัดทำทะเบียนและฐานข้อมูลสุขภาพ
- 2. การตรวจคัดกรอง ประเมินภาวะสุขภาพ และการค้นหาผู้มีภาวะเสี่ยง
- 3. การเยี่ยมติดตามดูแลสุขภาพ
- 4. การรณรงค์/ประชาสัมพันธ์/ฝึกอบรม/ให้ความรู้
- 5. การส่งเสริมพัฒนาทักษะทางกายและใจ
- 6. การคัดกรองและดูแลผู้มีภาวะซึมเศร้า
- 7. การคัดกรองและดูแลผู้มีภาวะข้อเข่าเสื่อม
- 8. อื่นๆ (ระบุ)

8.4.8 กลุ่มประชาชนทั่วไปที่มีภาวะเสี่ยง

- 1. การสำรวจข้อมูลสุขภาพ การจัดทำทะเบียนและฐานข้อมูลสุขภาพ
- 2. การตรวจคัดกรอง ประเมินภาวะสุขภาพ และการค้นหาผู้มีภาวะเสี่ยง
- 3. การเยี่ยมติดตามดูแลสุขภาพ
- 4. การรณรงค์/ประชาสัมพันธ์/ฝึกอบรม/ให้ความรู้
- 5. การส่งเสริมการปรับเปลี่ยนพฤติกรรมและสิ่งแวดล้อมที่มีผลกระทบต่อสุขภาพ
- 6. อื่นๆ (ระบุ)

ส่วนที่ ๒ : ผลการพิจารณาแผนงาน/โครงการ/กิจกรรม (สำหรับเจ้าหน้าที่ อบท. ที่ได้รับมอบหมายลง
รายละเอียด)

ตามมติการประชุมคณะกรรมการกองทุนหลักประกันสุขภาพ อบต.ม่วงค่อม
ครั้งที่.....๓/๒๕๖๔ เมื่อวันที่ ๗ กันยายน ๒๕๖๔ ผลการพิจารณาแผนงาน/โครงการ/กิจกรรม ดังนี้

งบประมาณที่เสนอ จำนวน ๓๓,๐๐๐.๐๐ บาท

อนุมัติงบประมาณ เพื่อสนับสนุนแผนงาน/โครงการ/กิจกรรม จำนวน ๓๓,๐๐๐.๐๐ บาท
เพราะเป็นโครงการที่ดีมีประโยชน์ต่อประชาชนในตำบลม่วงค่อม.....

ไม่อนุมัติงบประมาณ เพื่อสนับสนุนแผนงาน/โครงการ/กิจกรรม

เพราะ

หมายเหตุเพิ่มเติม (ถ้ามี)

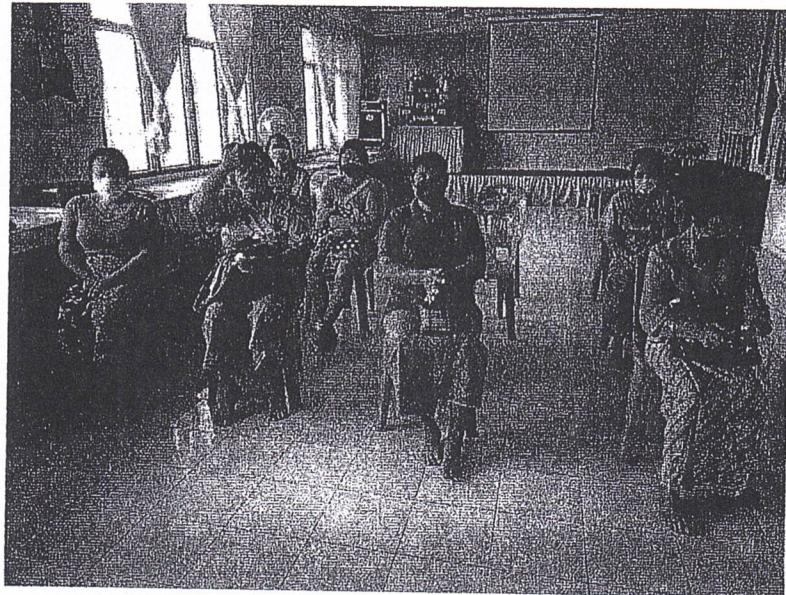
ให้รายงานผลความสำเร็จของแผนงาน/โครงการ/กิจกรรม ตามแบบฟอร์ม (ส่วนที่ ๓) ภายใน
วันที่ ๑๕ กันยายน ๒๕๖๕

ลงชื่อ

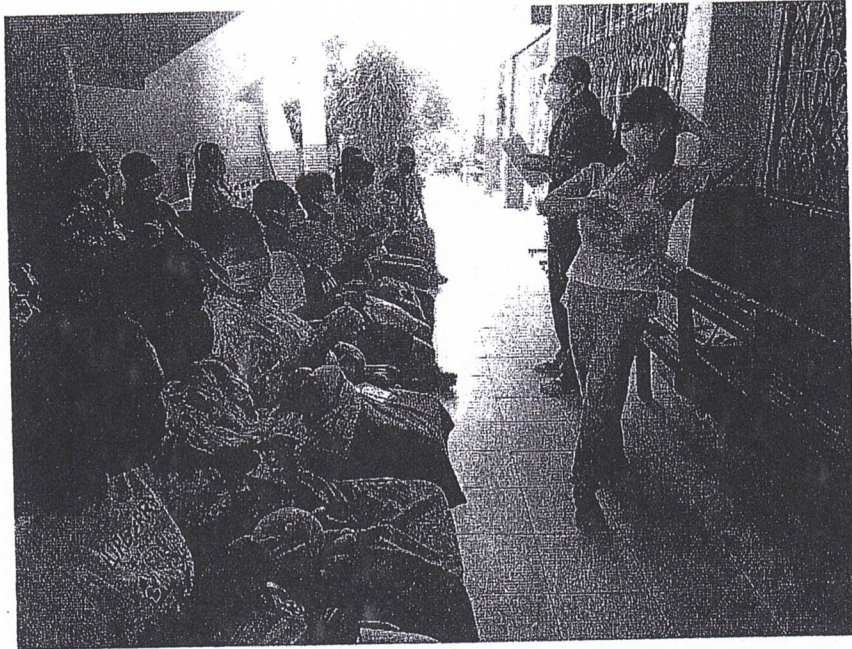
(นายพรจ. พุทธอม)

ตำแหน่ง ประธานกองทุนหลักประกันสุขภาพ
วันที่-เดือน-พ.ศ. ๗ กันยายน ๒๕๖๔

ภาพกิจกรรม



ภาพกิจกรรม



ภาพกิจกรรม

